

Tel-Re-Trans Schnelleinstieg

Tel-Re-Trans das Bindeglied zwischen ELFE® und TELIS

Bisher hat die Telekom Deutschland GmbH für den elektronischen Datenaustausch neben der P7-Software, die ELRE-Trans-Software für den automatisierten Datenabruf aus der **Business MailBox X.400** bereitgestellt. Der Support für diese Software läuft Ende des Jahres 2012 aus.

Mit der Software "Tel-Re-Trans" bietet die Firma Oberhollenzer ein Nachfolgeprodukt an. Die Software wurde speziell für den Abruf von elektronischen Telekommunikationsrechnungen zur Weiterverarbeitung in der Software TELIS konzipiert.

Die Software Tel-Re-Trans übernimmt den Abruf der Daten aus der MailBox und die Verarbeitung der EDIFACT Nachrichten. Das heißt, die abgerufenen Nachrichten werden so gespeichert, dass sie direkt von TELIS weiter verarbeitet werden können.

Systemanforderungen

- Windows XP, Windows Server 2003, Windows Vista, Windows Server 2008, Windows 7 und Windows 8
- .NET Framework 2.0 (Bestandteil von Windows)
- Mindestens 1 Business MailBox X.400 von der Telekom
- TCP/IP Zugang über Internet über Port: 5432
- **UAFI Software der P7 Software ab Version 4.0** (ist mit auf der CD der ELRE-Trans-Software)
- 10MB freien Speicherplatz exkl. benötigten Platzes für später dazukommende EDIFACT Daten

Installation und Start von Tel-Re-Trans

Die Software Tel-Re-Trans nutzt für den Datentransfer die UAFI-Software der P7-Software.

- Installieren Sie daher, mit einem Klick auf die Setup.exe, zuerst die UAFI Software auf Ihrem PC
- Starten Sie Tel-Re-Trans mit einem Klick auf die Tel-Re-Trans.exe

1.



Bitte geben Sie den Installationspfad Ihrer UAFI Software an!

HINWEIS: Tel-Re-Trans ruft über UAFI Ihre EDIFACT Nachrichten aus der Business MailBox X.400 ab!

2.



Mit TELIS synchronisieren?

Bitte geben Sie im nächsten Fenster den Programmpfad Ihrer TELIS Installation an!

HINWEIS: Mit der Angabe dieses Verzeichnisses, greift Tel-Re-Trans automatisch auf Ihr TELIS ELFE Verzeichnis zu, um dort Ihre verarbeiteten Daten zu speichern.

3.



Bitte geben Sie an, wo Sie Ihre Tel-Re-Trans Daten speichern möchten!

HINWEIS: Achten Sie darauf, dass Sie in diesem Verzeichnis Schreib- und Leserechte besitzen. Dort werden Ihre neuen Edifact Daten bearbeitet.

4.

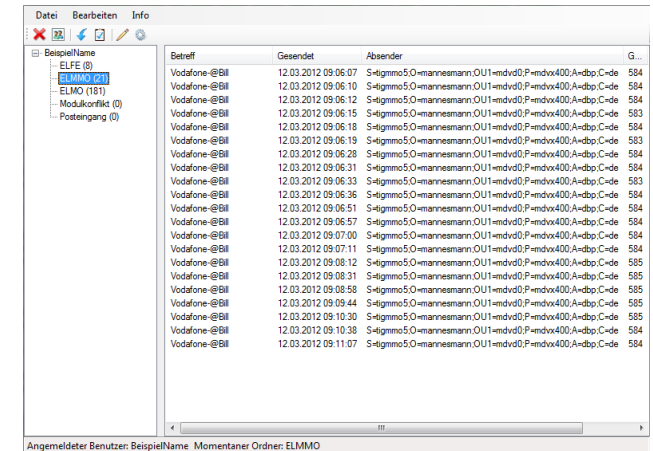


Bitte legen Sie einen neuen Benutzer an!

HINWEIS: Ihre X.400 Adresse und das dazugehörige Passwort werden in dem Benutzer hinterlegt. Diese Daten benötigt Tel-Re-Trans um Ihre EDIFACT Nachrichten korrekt abzurufen!

Abrufen und Verarbeiten von EDIFACT Nachrichten

Nach dem Bestätigen des Benutzerfensters befinden Sie sich im Hauptfenster von Tel-Re-Trans.



Im linken Teil sehen Sie Ihre Nachrichtenordner und im rechten Teil des Fensters die darin befindlichen EDIFACT – Nachrichten.

Mit der Funktion **<Bearbeiten>** **<Daten abrufen>** rufen Sie Ihre Nachrichten aus der MailBox X.400 ab und mit **<Bearbeiten>** **<Nachrichten verarbeiten>** können Sie diese direkt, anhand der definierten Module, verarbeiten lassen. Über die Funktion **<Bearbeiten>** **<Verarbeitungsmodule bearbeiten>** gelangen Sie zu den Moduldefinitionen.

Drei Verarbeitungsmodulare sind bereits vordefiniert und Tel-Re-Trans ist damit sofort einsatzbereit. (ELFE, ELMO, ELMMO)

Weitere Details zu Nutzung von Tel-Re-Trans entnehmen Sie bitte dem Handbuch.

Benutzername: BeispielName		X400 Passwort:		OK		Abbrechen	
Vorname	G	Max	Terminakennung	T-ID			
Nachname	S	Mustermann	Org.-Einheit 1	OU1			
Initialen	I	MM	Org.-Einheit 2	OU2			
Generation	Q		Org.-Einheit 3	OU3			
Organisation	O	Mustermann AG	Org.-Einheit 4	OU4			
PRMD	P		UA-Kennung	N-ID			
ADMD	A	viaT	Allgemeiner Name	CN			
Land	C	DE	Verzeichnis	DN			
X.121	X121						

Zu Nr.4